



安必奇生物科技有限公司  
www.abace-biology.com

# 细胞系构建整体服务



过表达细胞系

KO 细胞系

KD 细胞系

安必奇生物

Tel: 15001325569 (同微信)

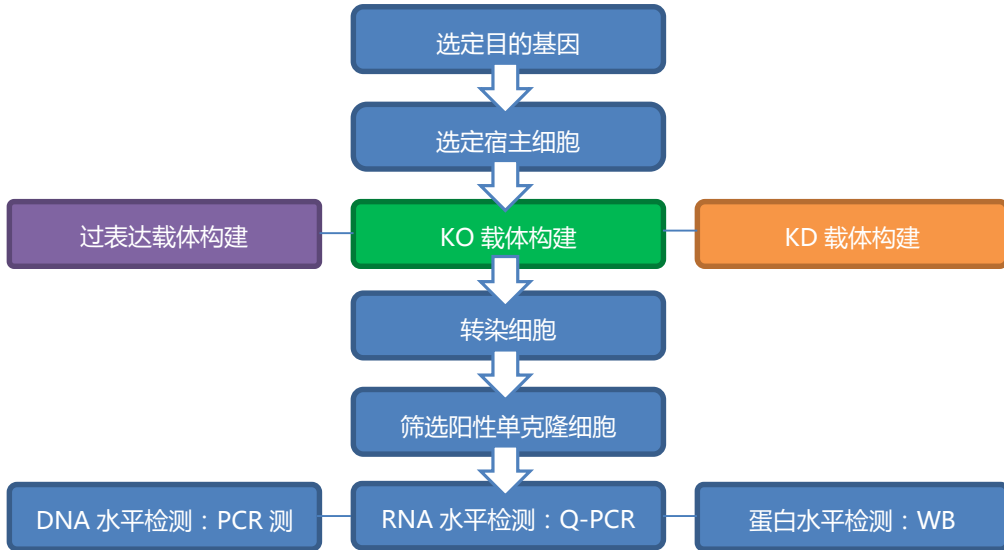
QQ: 3351259906

Email: sales3@abace-biology.com

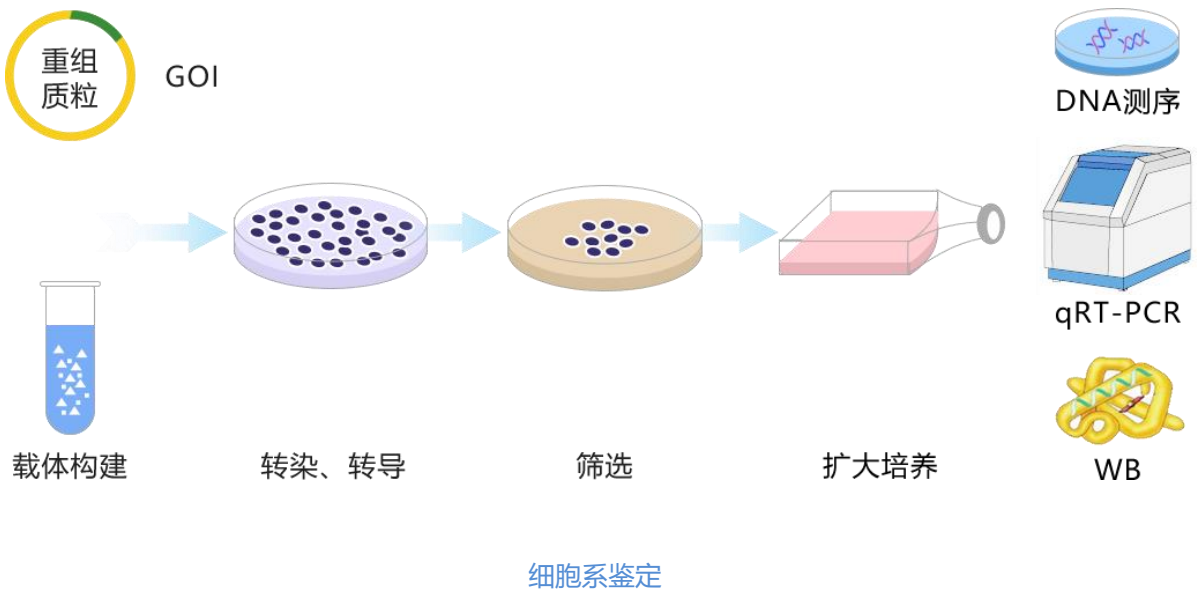
北京市通州区经海五路1号院国际企业大道III 22号楼

## 细胞系构建整体服务思路

安必奇生物作为生物医药研发服务机构，拥有系列稳定细胞系构建技术及丰富的哺乳动物细胞培养经验，可以为您提供细胞系定制服务。可直接应用于下游的生物学研究，包括基因调控、蛋白质工程、重组抗体制备、药物研发等。



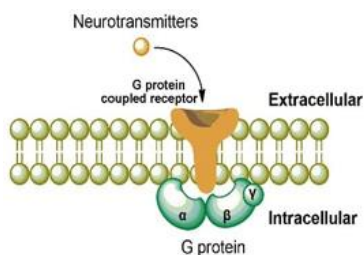
### 技术流程



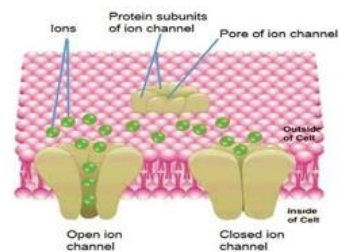
## 基因过表达细胞系构建



Reporter 细胞系



GPCR 细胞系



Ion Channel 细胞系

### 产品特点

- ✓ 种类齐全、货期短
- ✓ 稳定传代
- ✓ 细胞表面表达及功能性验证

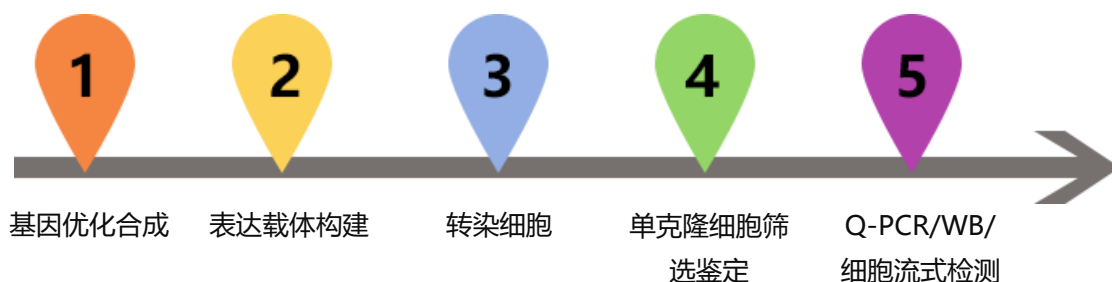
### 功能性验证

- ✓ cAMP 检测
- ✓ ELISA/WB
- ✓ 放射性同位素
- ✓ Fluorescence Assay
- ✓ Qpatch
- ✓ IonWorks

### 下游应用

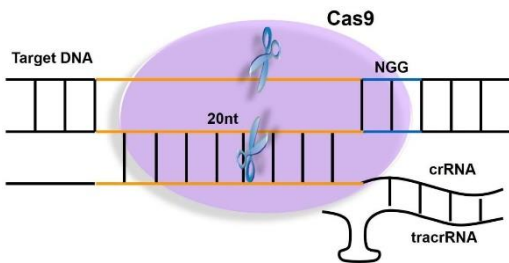
- ✓ GPCR 激动剂、拮抗剂、调节剂、反向激动剂筛选
- ✓ 高通量药物筛选和分析
- ✓ GTPγS 结合试验/放射配体结合实验

### Q-PCR/WB/细胞



## 基因敲除细胞系构建

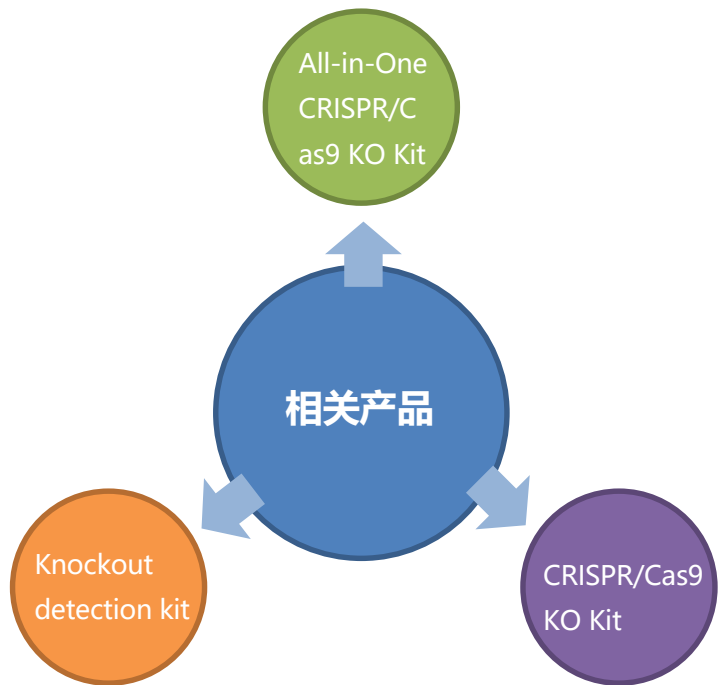
基因敲除细胞或动物模型一直以来是开展基因功能研究、寻找合适药物作用靶点的重要工具。CRISPR/Cas 系统是细菌的一种适应性免疫机制，用来抵抗各种外来核酸的入侵。CRISPR/Cas9 技术与 ZFN、TALEN 相比，更为高效、便捷，成为基因编辑的一个重要工具。



### 技术流程

- ✓ gRNA 设计；
- ✓ 敲除载体构建；
- ✓ Pool 细胞敲除效率验证；
- ✓ 阳性细胞克隆筛选；
- ✓ DNA、RNA、蛋白水平分别检测

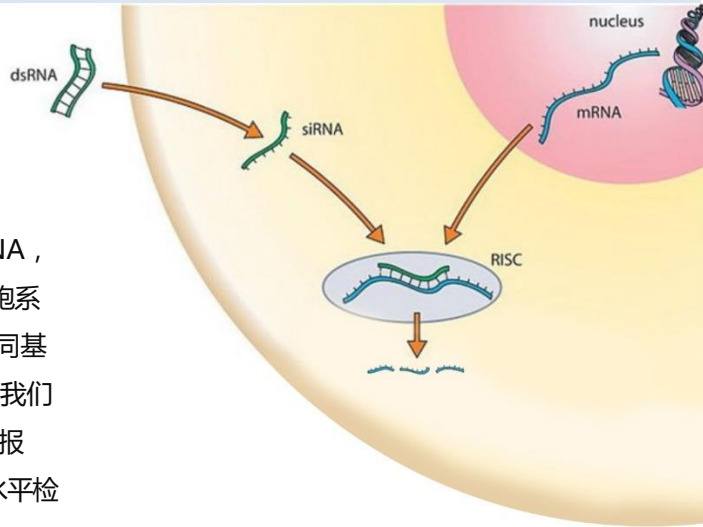
Knockout 细胞系  
Knockin 细胞系  
定点突变细胞系  
癌细胞与原代细胞  
贴壁细胞与悬浮细胞





## 基因敲低细胞系构建

安必奇生物科技可以针对目标基因设计shRNA，并构建 shRNA 的慢病毒表达载体。基因敲低细胞系服务不受基因位点、细胞种类的限制，可以在不同基因、不同位点、不同哺乳细胞上实现基因敲低。我们最终会提供给客户稳定的细胞系以及全面的检测报告，包括 mRNA 水平、蛋白质水平、细胞表型水平检测报告。



设计和筛选 shRNA

Lentivirus-shRNA 表达载体构建

病毒包装

细胞转导

细胞单克隆筛选

PCR、qRT-PCR、  
WB 检测、细胞流式

